

LYCEE POLYVALENT J. CASSAIGNE



L'ORIENTATION EN FIN DE SECONDE

LES ÉTAPES DE LA PROCÉDURE D'ORIENTATION

Vœux provisoires de la famille (fiche de liaison 2nd trimestre)

Avis de l'équipe pédagogique

Réflexion, information dialogue

Vœux de la famille (fiche de liaison 3ème trimestre)

Proposition d'orientation de l'équipe pédagogique

Accord

Désaccord

Février - mars

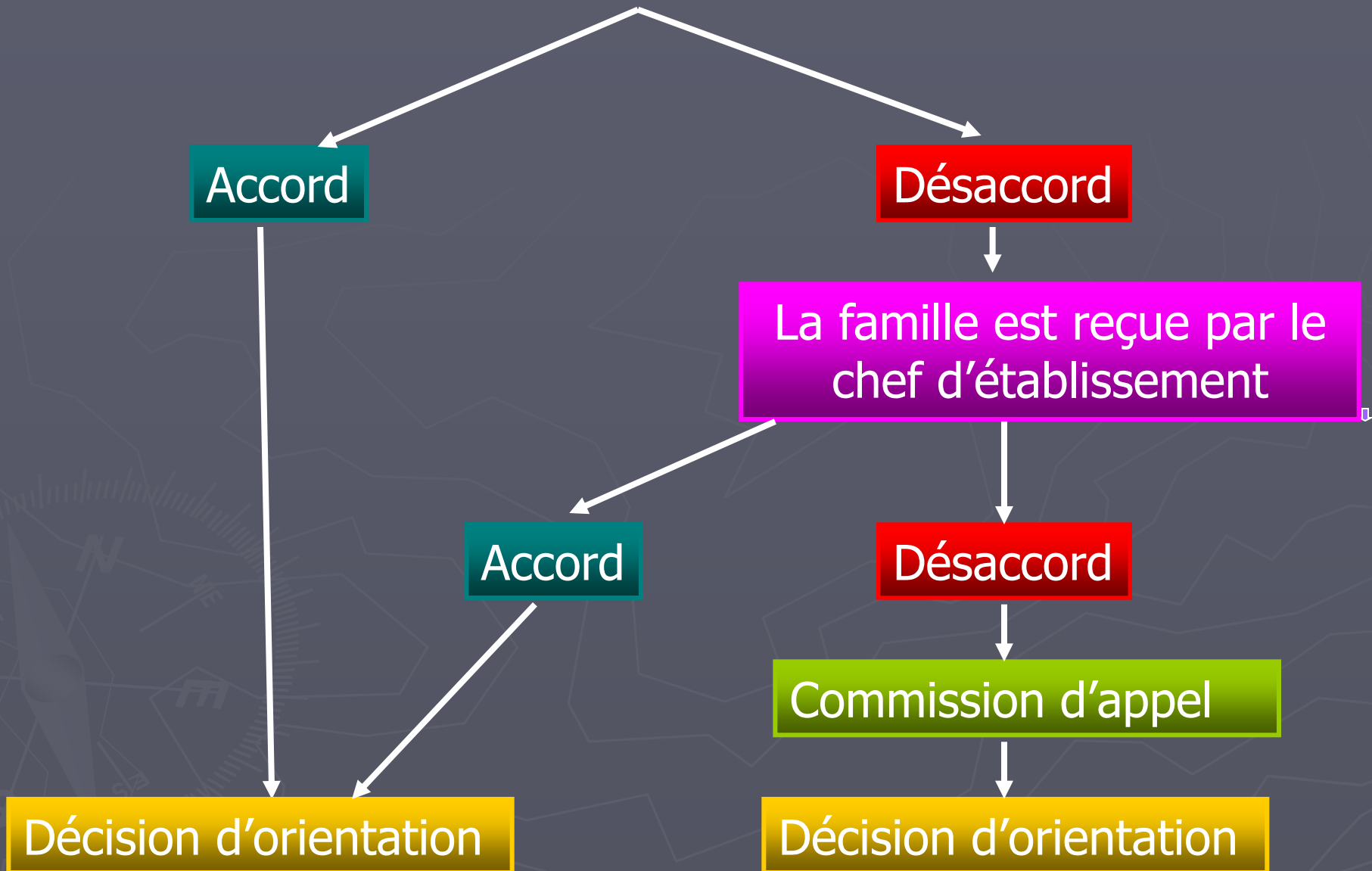
Conseil de Classe du 2ème trimestre

Mars à Mai

Fin mai

Conseil de Classe du 3ème trimestre

Proposition d'orientation de l'équipe pédagogique



Après la seconde...

... les 2 GRANDES VOIES

▶ Vers un baccalauréat général : S, ES, L

On étudie des matières théoriques, le but est de forger une véritable culture générale avant de poursuivre des études plutôt longues après le Bac

▶ Vers un baccalauréat Technologique : STMG...

On utilise des technologies (informatique comme objet d'étude et comme support) mais on n'apprend pas un métier : les élèves poursuivent au minimum 2 ans d'études après le Bac.

La voie générale à Jean Cassaigne



Les nouveautés

La grille horaire de la nouvelle classe de première générale

Enseignements communs

Enseignements communs	1° S	1° ES	1° L
Français	4 heures	4 heures	4 heures
Histoire-géographie	2 heures 30	4 heures	4 heures
Langue vivante 1 et 2	4 heures 30	4 heures 30	4 heures 30
Éducation physique et sportive	2 heures	2 heures	2 heures
Enseignement moral et civique	0 heure 30	0 heure 30	0 heure 30
Total enseignements communs	13 heures 30	15 heures	15 heures

Accompagnement personnalisé

Accompagnement personnalisé	1° S	1° ES	1° L
Aide personnalisée, approfondissement, autonomie, acquisition de méthodes, aide à l'orientation	2 heures	2 heures	2 heures

Travaux personnels encadrés

TPE : Travaux personnels encadrés	1° S	1° ES	1° L
Travaux personnels encadrés	1 heure	1 heure	1 heure

La grille horaire de la nouvelle classe de terminale générale

Enseignements communs

Enseignements communs	T° S	T° ES	T° L
Langue vivante 1 et 2	4 heures	4 heures	4 heures
Éducation physique et sportive	2 heures	2 heures	2 heures
Enseignement moral et civique	0 heure 30	0 heure 30	0 heure 30
Total enseignements communs	6 heures 30	6 heures 30	6 heures 30

La voie générale à Jean Cassaigne



Le bac Scientifique

Enseignements spécifiques

10h
hebdomadaire

Mathématiques	4h
Physique-chimie	3h
Sciences de la vie et de la terre	3h

Enseignements spécifiques

19h30
hebdomadaire

Mathématiques	6h
Physique-chimie	5h
Sciences de la vie et de la terre	3h30
Histoire-géographie	2h
Philosophie	3h

Un enseignement de spécialité au choix parmi :

Mathématiques	
Physique-chimie	2h
Sciences de la vie et de la terre	

Les qualités requises en série S

Et avant tout...

**De grosses capacités
de travail**

Capacité d 'abstraction

Goût pour les maths

**Rigueur dans
le raisonnement**

**Intérêt pour la
démarche expérimentale**

Suite d'études : Après le bac S

- 50% suivent des formations universitaires (Licence)
Sciences et technologies, STAPS, économie-gestion, etc..
- 20% se dirigent vers des préparations aux grandes écoles (CPGE)
Classes prépas scientifiques, économiques et commerciales, etc..
- 20% en formations technologiques courtes (DUT, BTS)
Mesures physique, chimie, informatique, agroalimentaire, technico-commercial, etc..
- 10% en formations du secteur médical, paramédical et social
Médecine, dentaire, pharmacie, kinésithérapie, infirmier(ère), éducation spécialisée, assistant de service social, animation socio-culturelle, etc..

La voie générale à Jean Cassaigne



Le bac Économique et Social

Enseignements spécifiques

18h30
hebdomadaire

Sciences économiques et sociales 5h

Mathématiques 4h

Histoire-géographie 4h

Philosophie 4h

Un enseignement de spécialité au choix parmi :

Mathématiques

Sciences sociales et politiques 1h30

Économie approfondie

Enseignements spécifiques

9h30
hebdomadaire

Sciences économiques et sociales

5h

Mathématiques

3h

Sciences

1h30

Les qualités requises en série ES

Niveau solide en mathématiques

Bonne expression écrite et orale

Beaucoup d'intérêt pour l'actualité et le monde

Esprit d'analyse et de synthèse

Suite d'études : Après le bac ES

- 60% suivent des formations universitaires générales (Licence)
Economie et gestion, droit, lettres et langues, sciences humaines et sociales, etc..
- 6% vont vers des préparations aux grandes écoles
CPGE économiques et commerciales, écoles de commerce, de journalisme, etc..
- 24% suivent des formations technologiques courtes (DUT, BTS)
Gestion, commerce, transports, etc..
- 10% vont vers des écoles
Commerce, IEP, social, infirmier, orthophoniste...

La voie générale à Jean Cassaigne



Le bac Littéraire

Enseignements spécifiques

8h30hebdomadaire
minimum

Littérature	2h
Littérature étrangère en langue étrangère	2h
Sciences	1h30
<i>Un enseignement de spécialité au choix parmi :</i>	
Arts	5h
Langues et cultures de l'antiquité : latin ou grec	3h
LV3	3h
LV1 ou LV2 approfondie	3h
Mathématiques	3h

Enseignements spécifiques

18h30
hebdomadaire
minimum

Littérature française 2h

Littérature étrangère en langue étrangère 1h30

Histoire-géographie 4h

Philosophie 8h

Un enseignement de spécialité au choix parmi :

Arts 5h

Langues et cultures de l'antiquité : latin ou grec 3h

LV3 3h

LV1 ou LV2 approfondie 3h

Mathématiques 4h

Les qualités requises en série L

**Avoir
ouverture d'esprit
et sens critique**

**Aimer les langues
et les pays étrangers**

**Être curieux,
touche à tout**

**Aimer les mots,
la langue, la lecture,
l'écriture**

**Être créatif,
original**

Suite d'études : Après le bac L

- 75% des bacheliers s'orientent vers des formations universitaires (Licence)
Lettres et langues, arts, sciences humaines et sociales, droit, administration économique et sociale, etc..
- 7% vers des préparations aux grandes écoles
CPGE littéraires, IEP, écoles de journalisme, écoles de commerce, etc..
- 12% vers des formations technologiques courtes (DUT, BTS)
Tourisme, assistant de manager, commerce, arts appliqués, etc..
- 10% vers des écoles
Journalisme, traduction, social, écoles d'art, IEP, infirmier, orthophoniste, commerce...

La voie technologique à Jean Cassaigne



Le bac S.T.M.G.

Les bacs Sciences et Technologies du Management et de la Gestion

OBJECTIF : favoriser la poursuite d'études après le baccalauréat :

- Grâce à une solide formation générale d'une part.
- Par des enseignements technologiques ouvrant sur de larges champs de la vie des organisations d'autre part.

SECONDE
2 langues vivantes

PREMIÈRE STMG

Terminale
Systèmes d'Information
et de Gestion

Terminale
Gestion
et Finance

Terminale
Mercatique

Terminale
Ressources Humaines
et Communication

BTS IUT UNIVERSITÉ CLASSES "PRÉPA"

Pourquoi choisir STMG ?



En STMG, la formation de l'élève s'articule autour de trois grands domaines :

- des enseignements généraux (mathématiques, français, langues vivantes, philosophie),
- des enseignements technologiques communs (économie, droit, management),
- des enseignements technologiques spécifiques.

HORAIRES STMG	Première	Terminale
Accompagnement personnalisé	2	2
Heures de vie de classe	10 heures annuelles	
Enseignements technologiques		
Sciences de gestion	6	-
Économie-Droit	4	4
Management des organisations	2 h 30	3
Spécialité de terminale	-	6
Enseignements généraux		
Français	3	-
Mathématiques	3	2
Langues vivantes 1 et 2	4 h 30	5
Histoire-géographie	2	2
E.P.S.	2	2
Philosophie	-	2

Comment choisir sa
spécialité de
terminale STMG ?

Vous aimeriez ...

- Comprendre la signification des **données chiffrées** et savoir les communiquer,
- Contribuer à la **prise de décision** et à la **gestion** dans l'entreprise,

Choisissez la terminale :

Gestion et Finance

Vous aimeriez ...

- Comprendre le fonctionnement des **systemes d'information** de l'entreprise,
- Participer aux **projets d'informatisation** de l'entreprise,

Choisissez la terminale :

**Systemes d'Information
et de Gestion**

Vous aimeriez ...

- Comprendre le comportement des consommateurs,
- Analyser un produit, la clientèle, les réseaux de vente...

Choisissez la terminale :

**Marketing
(marketing)**

Vous aimeriez ...

- Comprendre le fonctionnement des **ressources humaines** dans les entreprises,
- Améliorer la **communication** et l'**organisation** dans l'entreprise,

Choisissez la terminale :

**Ressources Humaines
et Communication**

Suite d'études : Après le bac STMG

- Formations technologiques courtes (BTS, DUT)
Gestion, comptabilité, administration, communication, commerce, transports, etc..
- Licence Professionnelle après un BTS ou DUT
- Préparations aux grandes écoles (CPGE)
Classes prépas économiques et commerciales, option technologie ; école normale supérieure de Cachan.
- Formations universitaires générales (licence)
Administration économique et sociale, économie et gestion, droit...
- Filière expertise comptable (DCG, DSCG, DEC)

Les BTS

Banque

Informatique de gestion

Ventes et productions touristiques

Hôtellerie -
Restauration

Comptabilité et
gestion des
organisations
Technico-commercial

Commerce
international

Professions
immobilières

Assistant de
gestion PME -PMI

Services
prestations des
secteurs
sanitaire et
social

Assurances

Négociation et
relation client

Animation et
gestion
touristiques
locales

Notariat

Transport et
prestations
logistiques

Assistant manager

Communication des
entreprises

Management des
unités
commerciales

Les DUT

Carrières
juridiques

Information et
Communication avec 3
spécialités

Gestion
administrative et
commerciale

Techniques de
commercialisation

Gestion logistique
et transport

Gestion des
entreprises et
Des administrations avec 3
spécialités

Informatique

Qualité, logistique
industrielle et organisation

Services et réseaux de
communication

Choisir STMG, c'est donc ...

- Suivre des études secondaires technologiques
- Réussir ses études supérieures à Bac +2, +3 ou +5
- Avoir de véritables perspectives d'emplois (notamment dans le secteur tertiaire)

COMMENT S'INFORMER

- Une bonne orientation, c'est une bonne information
- Une bonne information ne se fait pas au dernier moment
- Février / Mai : c'est le moment de vous informer, de dialoguer avec vos enfants et leurs professeurs

Les dispositifs pour l'orientation



Au Lycée Jean Cassaigne

Un lieu : → le B.D.I. au C.D.I

Des personnes

Un personnel spécialement chargé de l'orientation : Mme OUDENOT

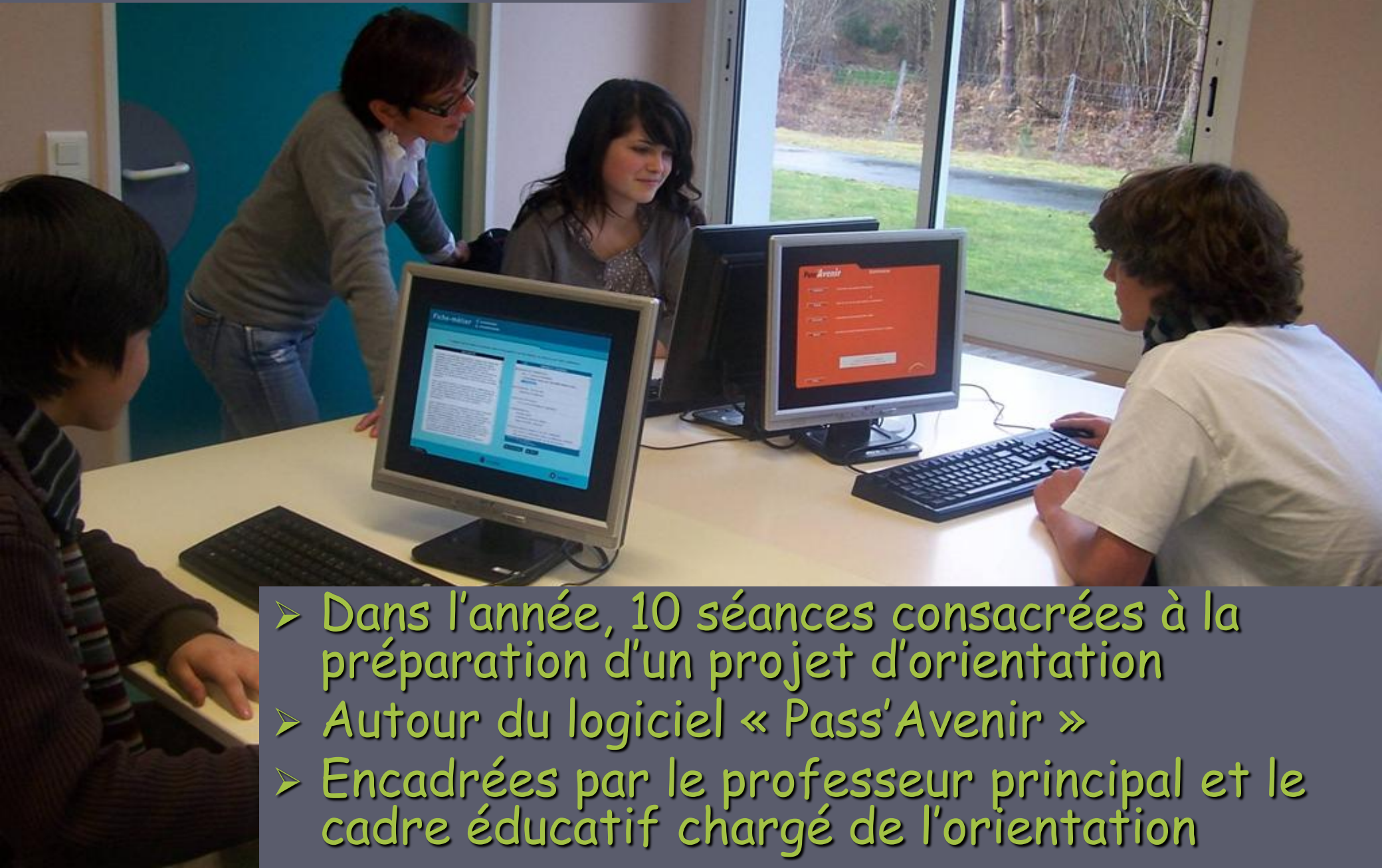
Un moment

le professeur principal

Tous les jours au CDI de 13 à 14 H



Aide à l'orientation



- Dans l'année, 10 séances consacrées à la préparation d'un projet d'orientation
- Autour du logiciel « Pass'avenir »
- Encadrées par le professeur principal et le cadre éducatif chargé de l'orientation

Pour vous informer, n'hésitez pas à consulter
les brochures ONISEP ou le site de l'ONISEP.
Au CDI sont disponibles...



Merci

de

votre

attention !

